

PYTANIA
INTERNETOWY KONKURS BRD 2020

- 1. Do dodatkowego wyposażenia w rowerze należy:**
 - a) światło pozycyjne z przodu i z tyłu roweru,
 - b) dzwonek lub sygnał o nieprzerwałym dźwięku,
 - c) odblaski na kołach.

- 2. Korzystanie z chodnika lub drogi dla pieszych przez kierującego rowerem jest dozwolone wyjątkowo gdy:**
 - a) opiekuje się on osobą w wieku do lat 11 kierującą rowerem,
 - b) warunki pogodowe zagrażają bezpieczeństwu rowerzysty na jezdni,
 - c) na chodniku nie ma pieszych.

- 3. Rowerzyście zabrania się wyprzedzania:**
 - a) w tunelu i na moście,
 - b) poza obszarem zabudowanym,
 - c) kiedy nie ma odpowiedniej widoczności i miejsca do wyprzedzania.

- 4. Rowerzysta ma obowiązek korzystać z:**
 - a) chodnika lub jezdni,
 - b) drogi dla pieszych lub pobocza,
 - c) pobocza, jeżeli nadaje się ono do jazdy.

- 5. Kierujący rowerem ustępuje pierwszeństwa pieszemu:**
 - a) w strefie zamieszkania.
 - b) w każdym przypadku w strefie ruchu.
 - c) pieszemu przechodzącemu przez jezdnię poza przejściem dla pieszych, gdy odległość od przejścia przekracza 100 m.

- 6. Widząc dwa na przemian migające czerwone sygnały i otwarte zapory przed przejazdem kolejowym, rowerzysta:**
 - a) może przejechać przez torowisko po upewnieniu się, że nie nadjeżdża pojazd szynowy,
 - b) powinien zawsze zatrzymać się przed sygnalizatorem,
 - c) może przejechać przez przejazd, gdyż są otwarte zapory.

- 7. Rowerzysta jadący poza terenem zabudowanym widząc autobus komunikacji sygnalizujący zamiar wyjechania z zatoki na jezdnię:**
 - a) musi umożliwić kierującemu autobusem włączenie się do ruchu,
 - b) ma zawsze przed nim pierwszeństwo, bo autobus włącza się do ruchu,
 - c) powinien jak najszybciej ominąć autobus.

8. Idąc z zepsutym rowerem rowerzysta zbliżył się do wspólnego przejścia dla pieszych i przejazdu dla rowerzystów. Na drugą stronę drogi powinien on przeprowadzić rower:

- a) po przejściu dla pieszych,
- b) po przejeździe dla rowerzystów, ponieważ jest rowerzystą,
- c) obojętnie po czym, gdyż ma awarię roweru.

9. Zabrania się zatrzymania rowerzyście:

- a) w strefie zamieszkania w innym miejscu niż wyznaczone w tym celu,
- b) na jezdni obok linii przerywanej wyznaczającej krawędź jezdni,
- c) w miejscu utrudniającym dostęp do innego prawidłowo zaparkowanego pojazdu.

10. Rowerzysta ma obowiązek:

- a) wyjeżdżając ze strefy ruchu ustąpić pierwszeństwa innemu uczestnikowi ruchu,
- b) zjechać jak najbardziej w prawo, gdy jest wyprzedzany przez inny pojazd,
- c) zbliżając się do przejścia dla pieszych zachować ostrożność i ustąpić pierwszeństwa pieszemu zbliżającemu się do przejścia.

11. Znak ten dotyczy:

- a) rowerów jednośladowych, wielośladowych i wózków rowerowych
- b) tylko rowerów jednośladowych,
- c) tylko wózków rowerowych.



12. Znaki drogowe ostrzegawcze:

- a) uprzedzają o miejscach na drodze, w których zawsze występuje niebezpieczeństwo,
- b) zobowiązują uczestników ruchu do zachowania szczególnej ostrożności,
- c) umieszczane są w odległości od 100 m przed niebezpiecznym miejscem na drogach o dopuszczalnej prędkości powyżej 60 km/h.

13. Rowerzysta widząc ten sygnał:

- a) powinien zmniejszyć prędkość,
- b) zawsze może wjechać za sygnalizator,
- c) nie może wjechać za sygnalizator, jeżeli nie będzie miał możliwości kontynuacji jazdy i opuszczenia skrzyżowania.



14. Znak ten zakazuje wjazdu:

- a) rowerów jednośladowych,
- b) rowerów wielośladowych,
- c) tylko wózków rowerowych.



15. Mijając ten znak pojazd:

- a) ma obowiązek jechać prosto przez skrzyżowanie,
- b) jest informowany o jednym pasie ruchu na ulicy jednokierunkowej,
- c) może wykonywać manewr cofania.

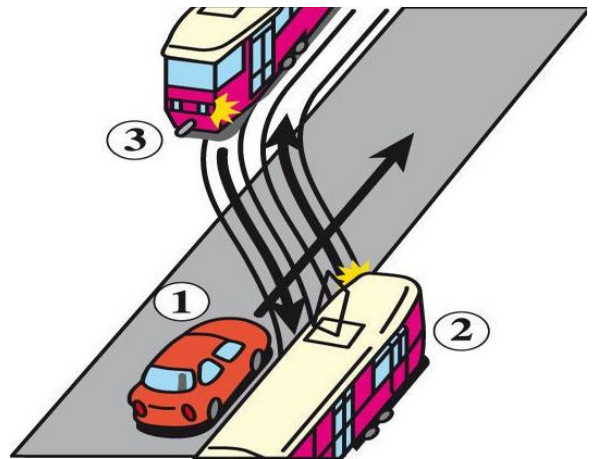


16. Polecenia i sygnały dawane przez osoby kierujące ruchem:

- a) nie mają pierwszeństwa przed sygnalami świetlnymi,
- b) mogą być sprzeczne ze znakami drogowymi,
- c) nie dotyczą jadącej na sygnale karetki pogotowia.

17. W tej sytuacji kierujący pojazdem 1:

- a) przejeżdża ostatni;
- b) ma pierwszeństwo przed tramwajem 3,
- c) ma pierwszeństwo przed tramwajem 2,



18. W tej sytuacji kierujący rowerem:

- a) przejeżdża ostatni,
- b) ustępuje pierwszeństwa pojazdowi 2 (autobus),
- c) ma pierwszeństwo przed pojazdem 2 (autobus).



19. Na tym skrzyżowaniu rowerzysta przejeżdża:

- a) pierwszy,
- b) drugi,
- c) trzeci.



20. W tej sytuacji kierujący rowerem:

- a) przejeżdża ostatni,
- b) ma pierwszeństwo przed niebieskim pojazdem 2,
- c) ma pierwszeństwo przed białym pojazdem 1.

